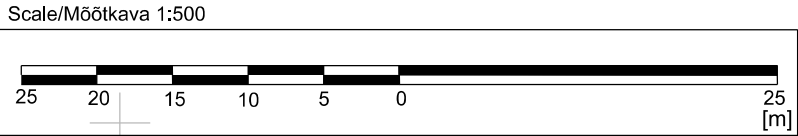




TINGMÄRGID:	
	PROJ. JUURDEPÄÄSUTEE KATTESERV
	PROJ. MULDE NÖLV
	PROJ. KRUUSKATE
	PROJ. NÖLVA HALJASTUS
	Profileeritav/kooritav/täidetav mulle
	PROJ. NÕVA
	KATASTRİÜKSUSE PIIR
	LIKVIDEERITAV OBJEKT



<div><div><div>MAA JA VESI</div><div>PROJEKTEERIMISBÜROO</div></div><div><div>Tulika 19</div><div>10613 Tallinn</div><div>tel. 6528408</div><div>tel. 5070951</div><div>maajavesi@maajavesi.ee</div></div><div><div>MATER reg.nr.MP0008-00</div><div>MTR</div><div>reg.nr.EP10033667-0001</div></div></div>					<div>Töö number:</div> <div>231441</div>		
<div>Objekt:</div> <div>Haugjärve teed</div>					<div>Tellija:</div> <div>Riigimetsa Majandamise Keskus</div>		
<div>Joonise nimi:</div> <div>Laanemetsa - Koobassaare kõrvalmaantee nr 23210 ja Aheru tee ristumiskoha topo-geodeetiline maa-ala plaan</div>					<div>Autor:</div> <div>J.Käsk</div>		
<div>Joonis</div> <div>2</div> <div>Leht</div> <div>1/1</div> <div>Mõõt</div> <div>1:500</div> <div>Kuup.</div> <div>05.2023</div>					<div>Vast.spets:</div> <div>T.Ploompuu</div>		

Nr.										
Teelahendused OÜ		TELLIJA/CLIENT AS Projekteerimisbüroo Maa ja Vesi								
		OBJEKT/OBJECT Valga maakond, Valga vald, Laanemetsa küla, 23210 Laanemetsa-Koobassaare tee								
		LÕIK/SECTION Mahasõidukoht Aheru teele, km 4,987								
		MTR ELK000135, EEP004085, EPE001377								
PROJ/DESIGNED A. Afanasjev		ALLKIRI/SIGNATURE 		KUUPÄEV/DATE 13.06.2023		JOONISE NIMETUS/DRAWING NAME Asendiplaan				
KONTR/CHECKED J. Jermolovitš		ALLKIRI/SIGNATURE 		KUUPÄEV/DATE 13.06.2023		PROJ NR/PROJ NO PP-23-12/02	JOONISE NR/ DRAWING NO 1	PROJ ETAPP/DESIGN STAGE Põhiprojekt	MÕÖT/SCALE 1:500	REV 0